



Universidad
Rey Juan Carlos

Facultad
Ciencias de la Salud



FACULTAD DE CIENCIAS DE LA SALUD

Comunicación, extensión y vida universitaria

Bienvenidos y
bienvenidas



Universidad
Rey Juan Carlos

Facultad
Ciencias de la Salud





CIENCIAS
SOCIALES
Y JURÍDICAS



INGENIERÍA y
ARQUITECTURA



CIENCIAS



ARTES Y
HUMANIDADES



CIENCIAS
DE LA SALUD



Facultad de
Ciencias de la Salud

Descubre el campus

- **TOUR.**
<https://www.urjc.es/universidad/campus/campus-de-alcorcon/6091-tour-virtual>
- **FCS.**
<https://tv.urjc.es/video/5d936a33d68b1449628b777e>
- **URJC.**
<https://www.youtube.com/watch?v=C2pAF9TzYao>



Web



ACTUALIDAD



URJC, entre las 10 universidades con más docentes en el MIR



La agenda de divulgación científica, comprometida con la inclusión social



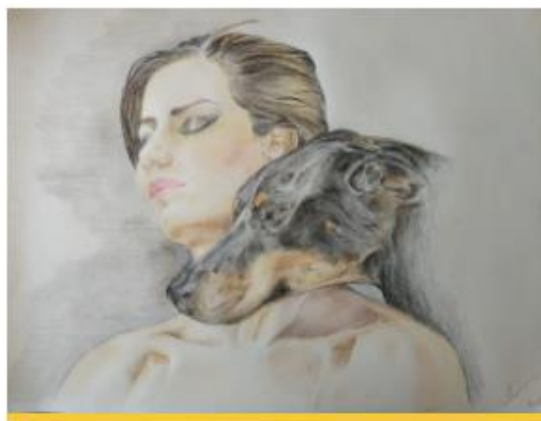
Da comienzo el II Torneo benéfico de Pádel URJC



El profesor Fernando Vilches viaja por las palabras en su nuevo libro



Facultad de Ciencias de la Salud



Alúmbranos y crea: "Calma2"

Presentamos esta preciosa ilustración presentada para la exposición virtual "Alúmbranos y crea"



Nuestra especie está en continua relación de amor-odio con las drogas



Asociación Activos-as por un Mundo Solidario (AMS): participa en la campaña "Te quiero contar"



**"Curar a veces,
tratar a menudo
consolar siempre"**

27 de marzo de 2019

Calidad



Calidad

**Excelentes resultados de nuestros estudiantes
en los exámenes MIR, EIR y PIR (pruebas
selectivas)**



Calidad

Grado de Terapia Ocupacional: mejor de España (tercer año consecutivo que logra el primer puesto)

Grado de Fisioterapia: cuarto puesto

INSTALACIONES

- Aulas teóricas y salones de actos
- Aulas de prácticas y laboratorios:
 - Medicina preventiva y salud pública
 - Bioquímica y Fisiología
 - Biotecnología
 - Citología e Histología
 - Farmacología
 - Microscopía electrónica
 - Odontología
 - Análisis del movimiento y Fisioterapia
 - Enfermería
 - Psicología
 - Materno-infantil
 - Anatomía y embriología







Hospital Universitario de Móstoles



Hospital Universitario de Fuenlabrada



Hospital Universitario 12 de Octubre



Hospital Universitario Fundación Alcorcón



Universidad Rey Juan Carlos

Facultad Ciencias de la Salud



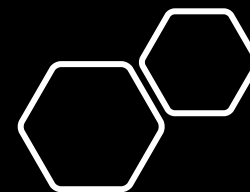
GRADOS

Titulaciones que sustituyen a las licenciaturas y diplomaturas

Adaptados al Espacio Europeo de Educación Superior (EEES)

1 ECTS = 25-30 HORAS DE TRABAJO DEL ESTUDIANTE

1 CURSO = 60 ECTS



GRADO: 240 ECTS

TRABAJO FIN DE GRADO/ECOE

BUSCAR TRABAJO

MASTER// TÍTULO PROPIO
EJERCICIO PROFESIONAL

TESIS DOCTORAL
DOCTORADO
DOCENCIA



ENFERMERÍA

FISIOTERAPIA

MEDICINA

ODONTOLOGÍA

PSICOLOGÍA

TERAPIA

OCUPACIONAL

FARMACIA



Facultad de
Ciencias de la Salud



Enfermería

240 ECTS. 4 años



Medicina

360 ECTS. 6 años



Fisioterapia

240 ECTS. 4 años



Facultad de
Ciencias de la Salud



Odontología

300 ECTS. 5 años



Psicología

240 ECTS. 4 años.

Alcorcón y
Aranjuez



Terapia Ocupacional

240 ECTS. 4 años



Farmacia

300 ECTS. 5 años



Enfermería

Salidas profesionales:

- Hospitales (red pública y privada)
- Centros de atención primaria
- Asistencia domiciliaria
- Empresas del sector sanitario
- Organizaciones no gubernamentales (ONG)
- Asistencia extrahospitalaria emergente
- Instituciones penitenciarias y militares
- Demanda en el extranjero
- Docencia e investigación
- Gestión

Enfermería. Itinerario Formativo.

CURSO 1

Semestre	Asignatura	Carácter	Créditos
1	Anatomía Humana	FBR	6
1	Biología Molecular y Celular. Histología Humana	FBR	6
1	Psicología General	FBR	6
1	Enfermería Social. Género y Salud	FBR	6
2	Deontología Profesional y Legislación Sanitaria	OB	4,5
2	Fundamentos Metodológicos y Cuidados Básicos de Enfermería	OB	7
2	Enfermería Clínica I	OB	4
2	Fisiopatología del Ciclo Vital	FBR	6
2	Fisiología Humana General	FBR	6
Anual	Epidemiología	FBR	8,5

Total de créditos a cursar: 60 *Experimentalidad

Enfermería. Itinerario Formativo.

CURSO 2

Semestre	Asignatura	Carácter	Créditos
1	Historia de la Enfermería	FBC	4
1	Enfermería Obstétrica y Ginecología	FBR	4
2	Enfermería Neonatológica y Pediátrica	OB	4,5
2	Documentación e Informatización de Cuidados	FBC	6
Anual	Cuidados en la Administración de Productos Sanitarios. Urgencias en Enfermería	FBR	6
Anual	Farmacología. Nutrición y Dietética	FBR	6
Anual	Salud Pública	OB	8
Anual	Enfermería Clínica II	OB	7,5
Anual	Idioma Moderno	FBC	6
Anual	Prácticum I	OB	8
Total de créditos a cursar: 60 *Experimentalidad			

Enfermería. Itinerario Formativo.

CURSO 3

Semestre	Asignatura	Carácter	Créditos
1	Cuidados de Enfermería a la Familia y a la Comunidad	OB	4,5
1	Metodología Avanzada de Cuidados	OB	4,5
1	Enfermería Geriátrica y Gerontología	OB	4
2	Cuidados Paliativos	OB	4
2	Enfermería Psiquiátrica y de Salud Mental	OB	4
2	Gestión de los Servicios de Enfermería	OB	4
Anual	Practicum II	OB	22
Anual	Enfermería Clínica III	OB	7
Anual	Reconocimiento académico de créditos	OB	6
Total de créditos a cursar: 60 *Experimentalidad			

Enfermería. Itinerario Formativo.

CURSO 4

Semestre	Asignatura	Carácter	Créditos
Anual	Trabajo Fin de Grado	OB	6
Anual	Prácticum III	OB	54
Total de créditos a cursar: 60 *Experimentalidad			



Fisioterapia

Salidas profesionales:

Los fisioterapeutas pueden trabajar en hospitales, colegios de educación especial, residencias de ancianos y centros de salud, centros deportivos, mutuas de accidentes de trabajo o de tráfico, atención domiciliaria y asociaciones de pacientes

Fisioterapia. Itinerario Formativo.

CURSO 1

Semestre	Asignatura	Carácter	Créditos
1	El valor de las Humanidades en las Profesiones Sanitarias	FBC	6
1	Biología Celular e Histología Humana	FBR	6
1	Fundamentos de la Fisioterapia	OB	6
2	Biomecánica del Aparato Locomotor	FBR	6
2	Deontología profesional y legislación sanitaria	FBC	6
Anual	Anatomía Humana	FBR	12
Anual	Fisiología Humana	FBR	9
Anual	Psicología General	FBR	9

Total de créditos a cursar: 60

Fisioterapia. Itinerario Formativo.

CURSO 2

Semestre	Asignatura	Carácter	Créditos
2	Procedimientos Generales en Fisioterapia I	OB	7
Anual	Idioma Moderno	FBC	6
Anual	Valoración en Fisioterapia	OB	9
Anual	Patología Médica	FBR	12
Anual	Cinesiterapia	OB	9
Anual	Patología Quirúrgica	FBR	9
Anual	Métodos Específicos de Intervención en Fisioterapia I	OB	8

Total de créditos a cursar: 60

Fisioterapia. Itinerario Formativo.

CURSO 3

Semestre	Asignatura	Carácter	Créditos
1	Salud Pública y Administración Sanitaria	OB	6
1	Procedimientos Generales en Fisioterapia II	OB	6
2	Fisioterapia en Especialidades Clínicas: Comunitaria y Geriátrica	OB	6
Anual	Prácticum I	OB	24
Anual	Métodos Específicos de Intervención en Fisioterapia II	OB	9
Anual	Fisioterapia en Especialidades Clínicas: Aparato Locomotor	OB	9
Total de créditos a cursar: 60			

Fisioterapia. Itinerario Formativo.

CURSO 4

Semestre	Asignatura	Carácter	Créditos
1	Reconocimiento Académico de Créditos	OB	6
2	Fisioterapia en Especialidades Clínicas: Neurológica, cardiorrespiratoria y vascular	OB	6
Anual	Prácticum II	OB	30
Anual	Métodos Específicos de Intervención en Fisioterapia III	OB	12
Anual	Trabajo Fin de Grado	OB	6
Total de créditos a cursar: 60			



Medicina

Salidas profesionales:

La gran mayoría de los graduados realizan una especialización médica que en España está encuadrada en un programa de formación denominado M.I.R. (Médicos Internos Residentes) y dependiendo de la especialidad tiene una duración variable entre 4 y 5 años

La incorporación a este periodo de especialización se realiza mediante un examen nacional que según la puntuación obtenida permite la elección de la especialidad

Los médicos especialistas se podrán integrar en el sistema nacional de salud en hospitales, en centros de especialidades y atención primaria o en centros privados

Medicina. Itinerario Formativo.

CURSO 1º

Semestre	Asignatura	Carácter	Créditos
1º	Biología Celular y Citología Humana	FBR	6
1º	Psicología General	FBR	6
1º	Bioestadística	FBR	6
2º	Introducción a la Medicina. Información y Documentación Médica	OB	6
2º	Epidemiología	OB	6
2º	Genética	OB	6
Anual	Anatomía Humana I	FBR	9
Anual	Bioquímica y Biología Molecular	FBR	15
Total de créditos a cursar: 60			

Medicina. Itinerario Formativo.

CURSO 2º

Semestre	Asignatura	Carácter	Créditos
1º	Deontología profesional y legislación sanitaria	OB	5
2º	Radiología General	OB	7
Anual	Anatomía Humana II	FBR	14
Anual	Fisiología Humana	FBR	22
Anual	Histología Humana	OB	12
Total de créditos a cursar: 60			

Medicina. Itinerario Formativo.

CURSO 3º

Semestre	Asignatura	Carácter	Créditos
1º	Nutrición y Dietética	OB	3
2º	Principios de Medicina Física y Rehabilitación	OB	5
Anual	Cirugía General	OB	5
Anual	Patología General	OB	15
Anual	Microbiología, parasitología e Inmunología Humana	OB	10
Anual	Farmacología	OB	10
Anual	Anatomía Patológica	OB	10
Anual	Reconocimiento académico de créditos I	OB	2

Total de créditos a cursar: 60

Medicina. Itinerario Formativo.

CURSO 4º

Semestre	Asignatura	Carácter	Créditos
1º	Patología Médico-Quirúrgica del Aparato Digestivo	OB	6
1º	Patología Médica de las Enfermedades Infecciosas y Sistema Inmune	OB	6
1º	Oftalmología	OB	5
2º	Hematología y Oncología	OB	6
2º	Patología Médico Quirúrgica del Aparato Genito-Urinario	OB	6
2º	Otorrinolaringología	OB	5
Anual	Prácticas Clínicas I	PE	12
Anual	Patología Médico-Quirúrgica de los Aparatos Cardiovascular y Respiratorio	OB	12
Anual	Reconocimiento académico de créditos II	OB	2
Total de créditos a cursar: 60			

Medicina. Itinerario Formativo.

CURSO 5º

Semestre	Asignatura	Carácter	Créditos
1º	Patología Médico-Quirúrgica del Sistema Endocrino	OB	6
1º	Dermatología	OB	5
2º	Patología Médico-Quirúrgica del Sistema Nervioso	OB	6
Anual	Practicas Clínicas II	PE	12
Anual	Patología Quirúrgica del Aparato Locomotor y Reumatología	OB	9
Anual	Pediatría	OB	11
Anual	Obstetricia y Ginecología	OB	9
Anual	Reconocimiento académico de créditos III	OB	2

Total de créditos a cursar: 60

Medicina. Itinerario Formativo.

CURSO 6º

Semestre	Asignatura	Carácter	Créditos
1º	Psiquiatría	OB	7
2º	Medicina Forense y Toxicología	OB	6
Anual	Prácticas Clínicas III	PE	30
Anual	Medicina Preventiva y Salud Pública	OB	11
Anual	Trabajo Fin de Grado	TFG	6
Total de créditos a cursar: 60			



Odontología

Salidas profesionales:

La profesión de odontólogo abre un amplio campo de posibilidades en la actividad privada, bien como profesional autónomo o bien como contratado por otros profesionales o empresas

En el sistema público, la odontología está integrada existiendo plazas en los centros de salud y algunas, si bien escasas, en los hospitales

Odontología. Itinerario Formativo.

CURSO 1º

Semestre	Asignatura	Carácter	Créditos
1	Bioquímica Humana	FBR	6
1	Psicología	FBR	6
2	Citología e Histología Humana General y Bucal	FBR	7,5
Anual	Anatomía Humana	FBR	12
Anual	Fisiología Humana	FBR	10,5
Anual	Bioestadística. Epidemiología	OB	9
Anual	Introducción a la Clínica del Paciente Adulto, niño y adolescente	FBR	9
Total de créditos a cursar: 60			

Odontología. Itinerario Formativo.

CURSO 2º

Semestre	Asignatura	Carácter	Créditos
1	Farmacología	OB	6
1	Radiología bucal	OB	6
2	Microbiología general y bucal	FBR	6
2	Operatoria dental: bases y laboratorio	OB	4,5
2	Anatomía patológica bucal	OB	4,5
Anual	Patología médica general	OB	9
Anual	Materiales odontológicos	OB	9
Anual	Idioma Moderno	FBC	6
Anual	Patología quirúrgica general	OB	9
Total de créditos a cursar: 60			

Odontología. Itinerario Formativo.

CURSO 3º

Semestre	Asignatura	Carácter	Créditos
1	Odontología preventiva y comunitaria I	OB	6
2	Patología médica bucal y periodoncia I	OB	6
Anual	Prótesis dental I	OB	12
Anual	Patología y terapéutica dental I	OB	12
Anual	Ortodoncia I	OB	12
Anual	Patología quirúrgica bucal	OB	12
Total de créditos a cursar: 60			

Odontología. Itinerario Formativo.

CURSO 4º

Semestre	Asignatura	Carácter	Créditos
1	Patología médica bucal y periodoncia II	OB	6
1	Reconocimiento académico de créditos	OB	3
2	Odontología preventiva y comunitaria II	OB	6
Anual	Prótesis dental II	OB	12
Anual	Patología y terapéutica dental II	OB	12
Anual	Odontopediatría	OB	9
Anual	Ortodoncia II	OB	12

Total de créditos a cursar: 60

Odontología. Itinerario Formativo.

CURSO 5º

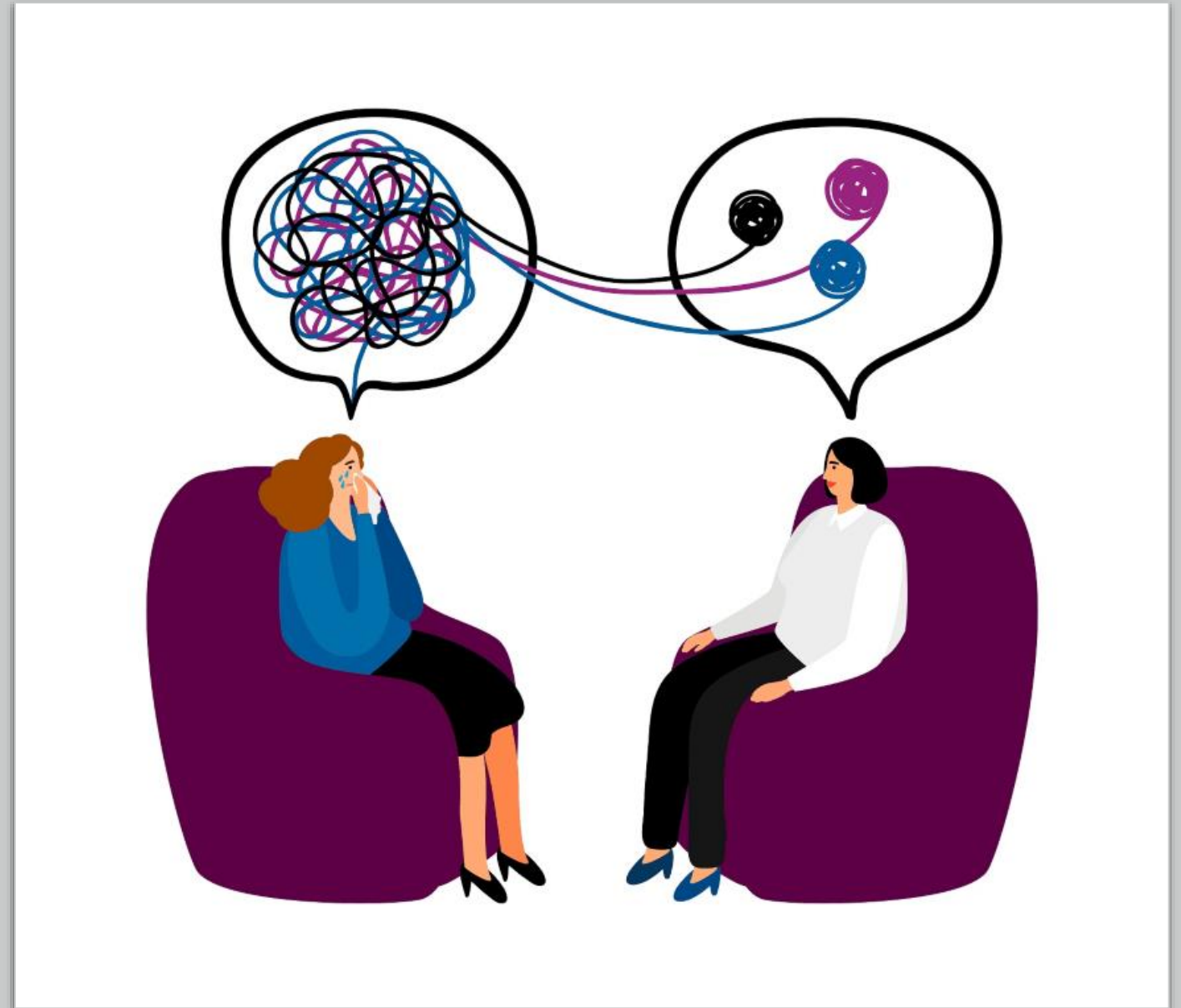
Semestre	Asignatura	Carácter	Créditos
1	Historia de la odontología	OB	3
1	Reconocimiento académico de créditos	OB	3
2	Odontología legal y forense	OB	3
Anual	Clínica odontológica integrada infantil	OB	18
Anual	Clínica odontológica integrada de adultos	OB	18
Anual	Clínica odontológica de pacientes especiales y gerodontología	OB	9
Anual	Trabajo fin de grado	OB	6

Total de créditos a cursar: 60

Psicología

Salidas profesionales:

- Psicología de la salud
- Psicología de la actividad física y del deporte
- Psicología de la educación
- Psicología de la intervención social y comunitaria
- Psicología del trabajo, las organizaciones y los recursos humanos
- Psicología de las drogodependencias
- Psicología del tráfico y de la seguridad
- Psicología jurídica



Psicología. Itinerario Formativo.

CURSO 1

Semestre	Asignatura	Carácter	Créditos
Anual	Introducción a la psicología	FBR	9
Anual	Fundamentos de psicología matemática y metodología I	FBR	9
1	Biología molecular y celular	FBR	6
1	Deontología y ética para el ejercicio de la Psicología	FBC	6
1	Epistemología e historia de la psicología	FBC	6
2	Fisiología	FBR	6
2	Anatomía humana	FBR	6
2	Herramientas tecnológicas para el ejercicio de la Psicología	FBC	6
2	Psicología del aprendizaje	OB	6
Total de créditos a cursar: 60			

Psicología. Itinerario Formativo.

CURSO 2			
Semestre	Asignatura	Carácter	Créditos
1	Fundamentos de Psicología Matemática y Metodología II	OB	6
1	Fundamentos de Psicobiología	OB	4.5
1	Psicología de la Percepción y la Atención	OB	4.5
1	Psicología del Ciclo Vital I: Psicobiología del Desarrollo	OB	4.5
1	Psicología de la Motivación y la Emoción	OB	4.5
1	Psicología Social	OB	6
Anual	Idioma moderno	FBC	6
2	Psicología Fisiológica	OB	4.5
2	Psicofisiología y Neurociencia cognitiva, afectiva y social	OB	6
2	Psicología de la Memoria	OB	4.5
2	Psicología del Ciclo Vital II: Desarrollo cognitivo, afectivo y social	OB	4.5
2	Psicología del Pensamiento y del Lenguaje	OB	4.5
Total de créditos a cursar: 60			

Psicología. Itinerario Formativo.

CURSO 3			
Semestre	Asignatura	Carácter	Créditos
1	Métodos y Diseños de Investigación en Psicología	OB	4.5
1	Psicometría y Teoría de los Tests	OB	4.5
1	Evaluación Psicológica	OB	6
1	Psicología Educativa	OB	4.5
1	Evaluación Neuropsicológica	OB	4.5
1	Psicopatología	OB	6
2	Fundamentos de Intervención Cognitivo-Conductual	OB	6
2	Psicología de la Personalidad y de las Diferencias Individuales	OB	6
2	Psicología Clínica y de la Salud	OB	6
2	Psicología del Trabajo y de las Organizaciones	OB	6
2	Psicología de los Grupos	OB	6
Total de créditos a cursar: 60			

Psicología. Itinerario Formativo.

CURSO 4

Semestre	Asignatura	Carácter	Créditos
1	Psicología de la Intervención Social	OB	6
1	Intervención en Psicología Clínica	OB	6
1	Psicología de la vejez	OP	6
1	Psicología de los Problemas Sociales	OP	6
1	Reconocimiento Académico de Créditos	OB	6
Anual	Practicum I	OB	10
Anual	Practicum II	OB	14
Anual	Trabajo Fin de Grado	OB	6
Total de créditos a cursar: 60			

Terapia Ocupacional

Salidas profesionales:

Ámbito sanitario:

Atención especializada:

- Atención en agudos
- Atención en unidades hospitalarias
- Atención en media estancia
- Atención en Hospital de Día
- Atención ambulatoria
- Atención en unidades de desintoxicación

Atención primaria

Ámbito sociosanitario:

- Centros de día
- Asistencia domiciliaria
- Unidades de larga estancia
- Cuidados paliativos



Terapia Ocupacional

Salidas profesionales:

Ámbito social:

T.O. en residencias

T.O. comunitaria (incluye entre otros):

T.O. en dispositivos alternativos a la institucionalización

T.O. en servicio de ayuda domicilio (SAD)

T.O. en centros de rehabilitación psicosocial (CRPS)

T.O. en los centros de atención a la drogadicción (CAD)

T.O. en centros ocupacionales

T.O. en centros de rehabilitación laboral (CRL)

T.O. en centros de acogida

T.O. en centros penitenciarios

Terapia Ocupacional

Ámbito educativo:

- T.O. en educación especial
- T.O. en integración
- T.O. en equipos de atención temprana
- T.O. en educación reglada

Ámbito de asesoramiento:

- T.O. en centros de AATT y ortopedias
- T.O. en los equipos de prevención de riesgos laborales
- T.O. en comisiones de urbanismo
- T.O. en tribunales de incapacidad y peritajes

Ámbito docente:

- Escuelas universitarias
- Cursos de formación de formadores
- Cursos relacionados con su especialidad
- Investigación

Terapia Ocupacional. Itinerario Formativo.

CURSO 1

Semestre	Asignatura	Carácter	Créditos
1	Psicología General	FBR	6
1	Antropología Social	FBC	6
1	Deontología profesional y legislación sanitaria	FBC	6
1	Fundamentos de la Terapia Ocupacional	OB	6
2	Valoración y Técnicas de la Terapia Ocupacional	OB	6
2	Bases de la autonomía personal y funcional	OB	6
2	Psicología del Desarrollo	FBR	6
Anual	Anatomía Humana	FBR	9
Anual	Fisiología Humana	FBR	9
Total de créditos a cursar: 60			

Terapia Ocupacional. Itinerario Formativo.

CURSO 2

Semestre	Asignatura	Carácter1	Créditos
1	Áreas de Desempeño Ocupacional I	OB	6
1	Teoría de la Terapia Ocupacional	OB	6
1	Nuevas Tecnologías en la diversidad funcional	FBC	6
2	Patología Quirúrgica	OB	4.5
2	Psicopatología y modificación de conducta	FB	6
2	Epidemiología y Salud Pública	FBR	6
2	Métodos de la Terapia Ocupacional I	OB	6
Anual	Patología Médica y Psiquiátrica	OB	13.5
Anual	Idioma Moderno	FBC	6
Total de créditos a cursar: 60			

Terapia Ocupacional. Itinerario Formativo.

CURSO 3

Semestre	Asignatura	Carácter1	Créditos
1	Terapia Ocupacional en Patología Médico Quirúrgica	OB	6
1	Áreas de Desempeño ocupacional II	OB	6
1	Terapia Ocupacional en Patología Neurológica	OB	6
2	Métodos de la Terapia Ocupacional II	OB	6
2	Terapia Ocupacional en el Adulto Mayor	OB	6
2	Terapia Ocupacional en la Salud Mental	OB	6
Anual	Practicum I	OB	24

Total de créditos a cursar: 60

Terapia Ocupacional. Itinerario Formativo.

CURSO 4

Semestre	Asignatura	Carácter1	Créditos
1	Terapia Ocupacional en Riesgo Social	OB	6
1	Terapia Ocupacional en la Infancia	OB	6
1	Reconocimiento Académico de Créditos	OB	6
Anual	Prácticum II	OB	36
Anual	Trabajo Fin de Grado	OB	6
Total de créditos a cursar: 60			

A collection of various pharmaceutical products including capsules, tablets, and ampoules. The image shows several blister packs with capsules in shades of yellow, green, pink, and blue. In the foreground, there are two glass ampoules with blue and green markings. To the left, a small glass vial with a purple cap contains a yellow liquid. The background is a soft-focus blue and white pattern.

Farmacia

Salidas profesionales:

De entre los principales campos de ejercicio para el farmacéutico destacamos la oficina de farmacia, farmacia hospitalaria, distribución farmacéutica, industria farmacéutica, industria alimentaria, sanidad ambiental, análisis clínicos, salud pública, análisis de medicamentos y drogas, gestión sanitaria, administración Pública, la investigación y la docencia

Farmacia. Itinerario Formativo.

CURSO 1

Semestre	Asignatura	Carácter	Créditos
1	Bioestadística	FB	6
1	Biología celular e histología humana	FB	6
1	Fundamentos de Física	FB	6
1	Química general	FB	6
2	Análisis químico e instrumental	OB	6
2	Anatomía y Organografía Microscópica Humanas	FB	6
2	Documentación y método científico	OB	3
2	Química inorgánica	FB	6
2	Química orgánica I	OB	6
Anual	Bioquímica y biología molecular I	FB	9
TOTAL DE CURSO: 60 ECTS			

Farmacia. Itinerario Formativo.

CURSO 2

Semestre	Asignatura	Carácter	Créditos
1	Biología y Fisiología Vegetal	FB	3
1	Fisicoquímica Farmacéutica	OB	6
1	Historia de la Farmacia	FB	3
1	Inmunología	OB	3
1	Química Orgánica II	OB	4,5
2	Bioquímica y biología molecular II	FB	6
2	Química orgánica III	OB	4,5
2	Técnicas Analíticas Avanzadas en Farmacia	OB	6
Anual	Farmacología I	OB	9
Anual	Fisiología Humana	FB	9
Anual	Idioma Moderno	FB	6

TOTAL DE CURSO: 60 ECTS

Farmacia. Itinerario Formativo.

CURSO 3

Semestre	Asignatura	Carácter	Créditos
1	Bromatología	OB	6
1	Nutrición y Dietética	OB	3
1	Parasitología	OB	6
2	Botánica	OB	6
2	Farmacia Galénica I	OB	6
2	Biofarmacia y Farmacocinética	OB	6
Anual	Microbiología	OB	9
Anual	Patología General	OB	9
Anual	Química Farmacéutica I	OB	9

TOTAL DE CURSO: 60 ECTS

Farmacia. Itinerario Formativo.

CURSO 4

Semestre	Asignatura	Carácter	Créditos
1	Bioquímica clínica	OB	3
1	Farmacognosia	OB	6
1	Microbiología clínica	OB	3
1	Toxicología	OB	6
2	Gestión farmacéutica	OB	4,5
2	Legislación y deontología farmacéutica	OB	4,5
2	Química farmacéutica II	OB	6
Anual	Farmacia Galénica II	OB	9
Anual	Farmacología II	OB	9
Anual	Salud Pública	OB	9

TOTAL DE CURSO: 60 ECTS

Farmacia. Itinerario Formativo.

CURSO 5

Semestre	Asignatura	Carácter	Créditos
1	Atención farmacéutica	OB	3
1	Reconocimiento Académico de Créditos	OB	6
Anual	Prácticas Tuteladas	OB	24
Anual	Trabajo Fin de Grado	OB	6
Anual	Optativa	OP	3
Anual	Optativa	OP	3
Anual	Optativa	OP	3
Anual	Optativa	OP	3
Anual	Optativa	OP	4.5
Anual	Optativa	OP	4.5

TOTAL DE CURSO: 60 ECTS

Farmacia. Itinerario Formativo.

ITINERARIO FORMATIVO EN DERMOFARMACIA Y PRODUCTOS COSMÉTICOS (OPTATIVIDAD).

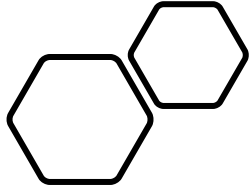
Semestre.	Asignatura	Carácter	Créditos.
Anual	Dermofarmacia y cosmética	OP	3
Anual	Fisiología histología y fisiopatología de la piel	OP	3
Anual	Formulación de medicamentos tópicos y productos cosméticos	OP	4,5
Anual	Desarrollo y análisis de medicamentos tópicos y productos cosméticos	OP	4,5
Anual	Legislación de productos en dermofarmacia y cosmética	OP	3
Anual	Marketing de productos dermofarmacéuticos y cosméticos	OP	3
TOTAL DE CURSO: 21 ECTS			

Farmacia. Itinerario Formativo.

ITINERARIO FORMATIVO EN DISTRIBUCIÓN FARMACÉUTICA Y MARKETING FARMACÉUTICO (OPTATIVIDAD).

Semestre.	Asignatura	Carácter	Créditos.
Anual	El entorno farmacéutico	OP	3
Anual	La distribución farmacéutica	OP	4,5
Anual	Buenas prácticas en la distribución de medicamentos	OP	3
Anual	El marketing farmacéutico: herramientas, patentes y marcas.	OP	4,5
Anual	Aspectos normativos y regulación de la publicidad	OP	3
Anual	Comunicación farmacéutica	OP	3

TOTAL DE CURSO: 21 ECTS



Ciencias de la Actividad Física y el Deporte & Fisioterapia (Alcorcón y Fuenlabrada). 6 AÑOS

Criminología + Psicología (Alcorcón y Aranjuez). 5 AÑOS

Terapia Ocupacional y Trabajo social (Alcorcón). 6 AÑOS

Terapia Ocupacional y Lengua de signos (Alcorcón). 6 AÑOS



NOTAS DE CORTE Curso 2021-2022

- ENFERMERÍA. 12,370
- FISIOTERAPIA. 11,784
- MEDICINA. 13,350
- ODONTOLOGÍA. 12,857
- PSICOLOGÍA. 10,943 (Alcorcón) / 10,553 (Aranjuez)
- TERAPIA OCUPACIONAL. 9,870
- FARMACIA. 12,130



NOTAS DE CORTE

Curso 2021-2022

- **FISIOTERAPIA Y CAFYD. 13,267**
- **CRIMINOLOGÍA Y PSICOLOGÍA. 13,181**
(Alcorcón) – 12,963 (Aranjuez)
- **TO Y TRABAJO SOCIAL. 10,946**
- **TO Y LENGUA DE SIGNOS. 10,208**

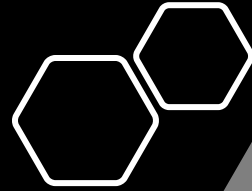


¿POR QUÉ ELEGIR
ESTOS GRADOS?

- **VOCACIÓN**
- **CIENCIA E INVESTIGACIÓN**
- **CALIDAD DOCENTE**
- **HUMANISMO**



¿Y POR QUÉ ELEGIRNOS?

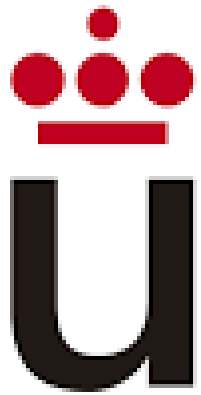


CERCANÍA

INTERACCIÓN ESTUDIANTE – PROFESOR

**RELACIÓN Y UNIÓN ENTRE LOS
PROFESORES**

**NOS TOMAMOS MUY EN SERIO NUESTRA
LABOR VOCACIONAL**



Universidad
Rey Juan Carlos

Unidad de Atención a Personas
con Discapacidad y N.E.E.





Herramientas
Ap
Inr


U aula
virtual

Recursos


U online

Cómo estudiar

ESTUDIANTES

EN REMOTO

en la Universidad Rey Juan Carlos



VIDA UNIVERSITARIA





**ACCIONES
TRANSVERSALES**



Universidad
Rey Juan Carlos

Facultad
Ciencias de la Salud

¡Gracias por conectaros!

Síguenos en Twitter:

@URJCFCS

Síguenos en Instagram:

@fcs.urjc

www.urjc.es ; www.urjc.es/fcs